

GALERIE PASTELKA Marie Brožové



foto: Pepa Středa www.pepastreda.cz

Projekt Obhajoba pastelky má stálé místo přímo v centru Prahy!

Prodejní galerie autorského nakladatelství a vydavatelství OBHAJOBA PASTELKY s.r.o.

Malé náměstí 11, Praha 1

Jen pár kroků od orloje v pasáži Richtrova domu

OTEVŘENO DENNĚ 11.00 – 19.00 VSTUP ZDARMA

V Galerii Pastelka najdete originály z veřejných kreslení, v prodeji je pro Vás připraven široký výběr autorských tisků ve velikostech A4 až A0 volně i v paspartách, autorské pohlednice, instruktaž pastelkové techniky na DVD, knižní tvorba z nakladatelství OBHAJOBA PASTELKY s.r.o. a výtvarné potřeby, které Marie Brožová při své práci používá.



PŘIJĎTE SE PODÍVAT, CO SE DÁ NAKRESLIT PASTELKAMI!

STŘEDISKO EKOLOGICKÉ VÝCHOVY LESŮ HL. M. PRAHY

Středisko ekologické výchovy Lesů hl.m.Prahy od začátku roku 2008 působí v oblasti environmentální výchovy na území Prahy. Využíváme bohatých zkušeností i odborného zázemí organizace Lesů hl.m.Prahy, která se stará o malé vodní toky, rybníky i lesy v Praze od roku 1992.

Pro mateřské, základní i střední školy máme připravené výukové programy v duchu tzv. **lesní pedagogiky**. Naše tematické zaměření je na ekosystém vody a lesa. Pro školy i ostatní zájemce nabízíme také terénní exkurze vedené odborníky např. Meandry Botiče, Barrandovské skály, Satalická obora a další.

Aktuální nabídku a podrobné informace o programech najdete na www.lesypraha.cz

Více informací o lesní pedagogice najdete na www.lesnipedagogika.cz

NAŠE MOTTO „PROŽITKEM K POZNÁNÍ“



OBHAJOBA PASTELKY

výtvarnice Marie Brožové

www.pastelky.cz

ve spolupráci s partnerem:

Středisko ekologické výchovy Lesů hl.m. Prahy



pořádají výtvarné a přírodovědné dílny pro děti i dospělé, skupiny i jednotlivce

PO STOPÁCH LESNÍ ZVĚŘE

tématem dílen je rozvíjení výtvarného citění a vzdělávání v oblasti přírody

20. - 26. září 2009

v Kunratickém lese před Velkým altánem

10 minut ze stanice metra Chodov



TVŮRČÍ DÍLNA PO STOPÁCH LESNÍ ZVĚŘE

Pro velký úspěch tvůrčí dílny „Duše stromů“ ve Stromovce, která se konala v loňském roce, chystáme na letošní září ve stejném duchu tvůrčí dílnu „Po stopách lesní zvěře“.

KDY – od 20. do 26. září 2009

KDE – v Kunratickém lese, před Velkým altánem vedle chaty Gizela (viz plánek)

Celý program je zdarma pro všechny školy, organizované skupiny i širokou veřejnost.

Program pro základní a střední školy bude připravený ve dvou blocích:

1 hodina „Výtvarná dílna“ (9.30-17 hod.)

1 hodina „Co žije v lese“ (8.30-17 hod.)

VÝTVARNÁ DÍLNA

PASTELKOVÁ DÍLNA – výtvarnice Marie Brožová bude při kreslení obrazu s názvem „Po stopách lesní zvěře“ vysvětlovat svou techniku a motivovat návštěvníky přímo na místě k tvorbě.



ZVÍŘÁTKA Z PŘÍRODNÍCH MATERIÁLŮ – Středisko ekologické výchovy Lesů hl.m.Prahy otevře dílnu výroby zvířátek z přírodních materiálů.

Pro zpestření bude součástí dílen ukázka dřevosochání studentů AVU.

CO ŽIJE V LESE

Program **SEV Lesů hl. m. Prahy**, ve kterém se návštěvníci seznámí s lesními zvířaty a jejich obyvatelstvem. Zaměříme se na zajímavé druhy žijící přímo v Krčském lese, jako je například muflon nebo liška.

Druhou možností je **odborná procházka**, zaměřená na lesní bezobratlé živočichy, vedená **ČSOP Koniklec**. Vyzkoušíte si sběr lesních brouků a jejich určování pomocí lupy a určovacího klíče.

VÍKENDOVÝ A ODPOLEDNÍ PROGRAM

V neděli 20.9., sobotu 26.9. a v průběhu pracovních dní odpoledne jsou veškeré dílny otevřené pro širokou veřejnost (20.9. a 26.9. od 10-17 hodin).

V neděli 20.9. od 14 -14.30 hod. a od 15 – 15.30 hod. bude **letová ukázka dravců a sov** občanského sdružení Merlin.

Po celý den ukázka dřevosochání studentů AVU.

POHÁDKOVÝ LES – pro mateřské školky bude připravený (10 – 11 hod) hodinový program „Pohádkový les“. Prosíme o rezervaci předem.

KVÍZOVÁ STEZKA – na příchozích cestách od stanic metra k Velkému altánu bude připravena kvízová vědomostní stezka Krčským lesem.

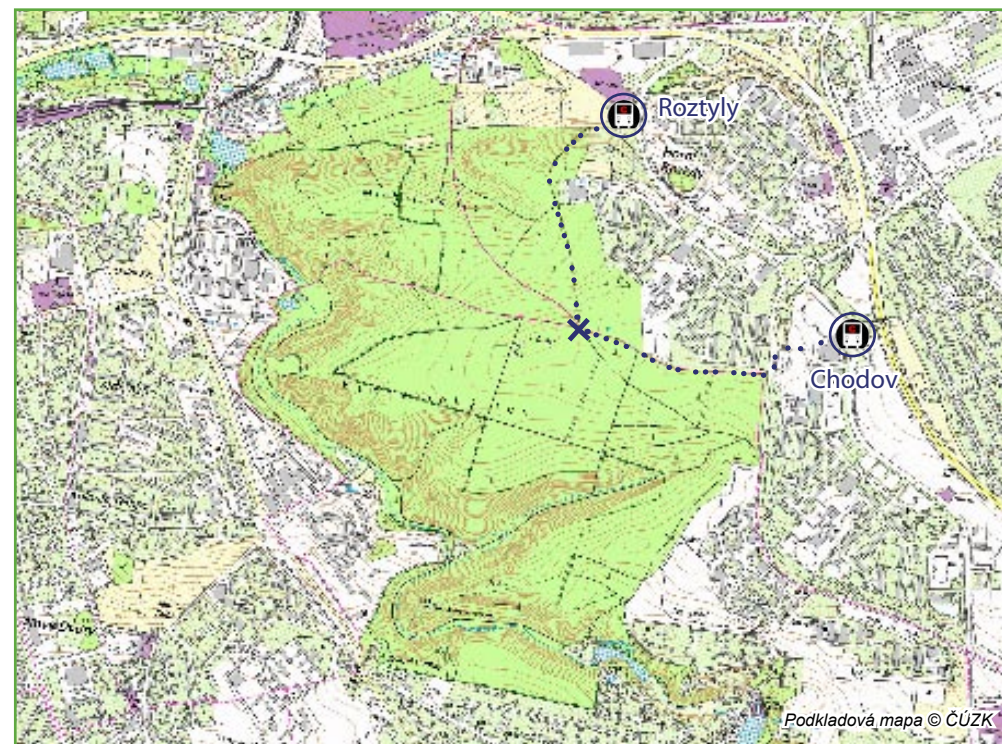
REZERVACE PRO ŠKOLY

Rezervace pro školní třídy je nutná! Rezervujte si prosím termín a čas Vaší návštěvy s informací o předpokládaném počtu dětí.

Je možné si objednat oba bloky programu dohromady i každý zvlášť na telefonním čísle 775 018 630.

Další informace naleznete na webových stránkách Střediska ekologické výchovy Lesů hl. m. Prahy (www.lesy-praha.cz).

Celý program bude probíhat v Krčském lese poblíž chaty Gizela. Místo je lehce dostupné ze stanice metra C – Chodov nebo Roztyly.



Podkladová mapa © ČÚZK

